

Línea de Cocción Modular

Freidora eléctrica top 5 + 5lt

ARTÍCULO # _____

MODELO # _____

NOMBRE # _____

SIS # _____

AIA # _____

**372074 (Z7FRED2A00)**Freidora eléctrica, top 5 + 5lt.
con 2 cubas (calentadores
internos) y 2 cestos**372139 (Z7FRED2A0N)**Freidora eléctrica top 5+5 lt.,
con 2 cubas y 2 cestos,
elementos de calentamiento
internos

Descripción

Artículo No. _____

Para instalarse sobre bases abiertas, soportes a puente o en sbalzo. Elementos de calentamiento acorazados basculantes de alta eficiencia 9kW situados dentro de la cuba. Descarga del aceite a través de un grifo al contenedor posicionado bajo la cuba. Paneles exteriores de la unidad en acero inoxidable con acabado Scotch Brite. Top en acero inoxidable 1,5mm de espesor. Bordos laterales con ángulos rectos para un ajuste a la perfección en la unión entre unidades, eliminando huecos y evitando la acumulación de suciedad.

Características técnicas

- La unidad se puede montar sobre bases armario abiertas, soportes a puente o cocina suspendida.
- Regulación termostática de la temperatura hasta un máximo de 185 C°.
- Termostato de protección por sobrecalentamiento como estándar en todas las unidades.
- Drenaje del aceite a través de un grifo situado en el frontal de las cubas.
- Todos los principales componentes están situados en la parte frontal de la unidad para facilitar el mantenimiento.
- Protección contra el agua IPX 4.
- Resistencias reforzadas fabricadas en Incoloy situadas en el interior de la cuba, elevables para facilidad de limpieza.
- Herramienta de monitoreo de calidad de aceite portátil opcional (código 9B8081) para una gestión eficiente del aceite.
- Adecuado para la instalación en el mostrador.

Construcción

- Interior de la cuba con esquinas redondeadas para facilitar la limpieza.
- Todos los paneles exteriores son en acero inoxidable con acabado Scotch Brite.
- Plano de trabajo en acero inoxidable en una sola pieza prensada de 1,5 mm de espesor.
- Los bordes laterales de la máquina son en ángulo recto para una unión perfecta entre unidades, eliminando huecos y posibles infiltraciones de suciedad.

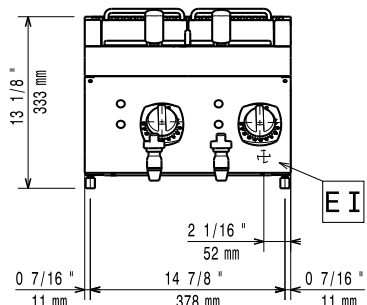
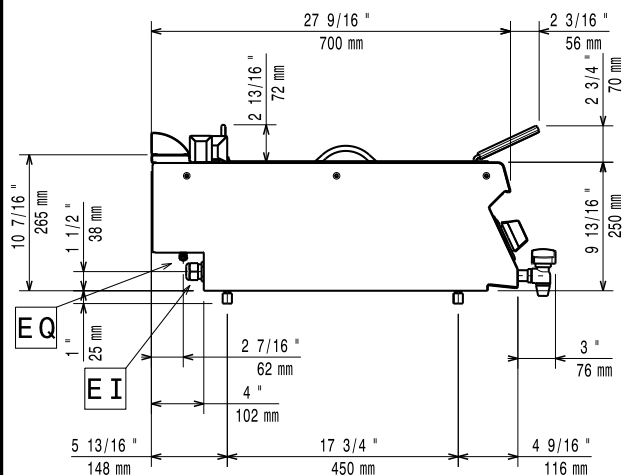
Aprobación: _____

accesorios incluidos

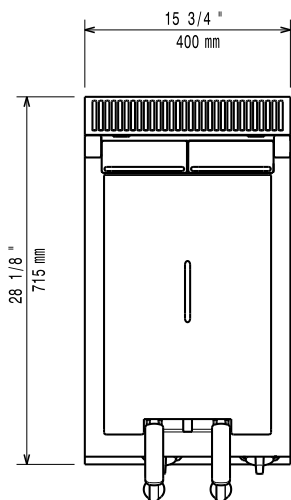
- 1 de 2 cestos para freidoras de 2x5/12 PNC 960638 litros

accesorios opcionales

- Kit de sellado de juntas (sólo para 372074) PNC 206086 ☐
- Soporte para sistema a puente 800 mm (sólo para 372074) PNC 206137 ☐
- Soporte para sistema a puente 1000 mm (sólo para 372074) PNC 206138 ☐
- Soporte para sistema a puente 1200 mm (sólo para 372074) PNC 206139 ☐
- Soporte para sistema a puente 1400 mm (sólo para 372074) PNC 206140 ☐
- Soporte para sistema a puente 1600 mm (sólo para 372074) PNC 206141 ☐
- Soporte para sistema a puente 400 mm (sólo para 372074) PNC 206154 ☐
- Pasamanos frontal 400 mm (sólo para 372074) PNC 206166 ☐
- Pasamanos frontal 800 mm (sólo para 372074) PNC 206167 ☐
- Apoyaplatos 400mm (sólo para 372074) PNC 206185 ☐
- Apoyaplatos 800 mm (sólo para 372074) PNC 206186 ☐
- Pasamanos frontal 1200 mm (sólo para 372074) PNC 206191 ☐
- Pasamanos frontal 1600 mm (sólo para 372074) PNC 206192 ☐
- Pasamanos laterales, derecha e izquierda (sólo para 372074) PNC 206240 ☐
- Alzatina de humos 400mm (sólo para 372074) PNC 206303 ☐
- 2 paneles cobertura lateral para elementos top (sólo para 372074) PNC 206320 ☐
- Mallas para chimenea, 400 mm (sólo para 372074) PNC 206400 ☐

Alzado

Lateral


EI = Conexión eléctrica (energía)
EQ = Tornillo equipotencial

Planta

Eléctrico
Suministro de voltaje
372074 (Z7FRED2A00)

380-400 V/3N ph/50/60 Hz

372139 (Z7FRED2A0N)

230 V/3 ph/50/60 Hz

Total watos

9 kW

Info

Si el aparato está colocado encima o junto a mobiliario sensible a la temperatura, se debe dejar un hueco de 150 mm o colocar algún tipo de aislamiento para el calor.

Dimensiones útiles de la cuba (ancho):

110 mm

Dimensiones útiles de la cuba (alto):

235 mm

Dimensiones útiles de la cuba (fondo):

420 mm

Capacidad de la cuba

4 lt MIN; 5 lt MAX

Rango del termostato:

105 °C MIN; 185 °C MAX

Peso neto

20 kg

Peso del paquete
372074 (Z7FRED2A00)

33 kg

372139 (Z7FRED2A0N)

28 kg

Alto del paquete:
372074 (Z7FRED2A00)

520 mm

372139 (Z7FRED2A0N)

540 mm

Ancho del paquete:

460 mm

Fondo del paquete:

820 mm

Volumen del paquete

 0.2 m³
Grupo de certificación:
372074 (Z7FRED2A00)

EF17205

372139 (Z7FRED2A0N)

N7FE2